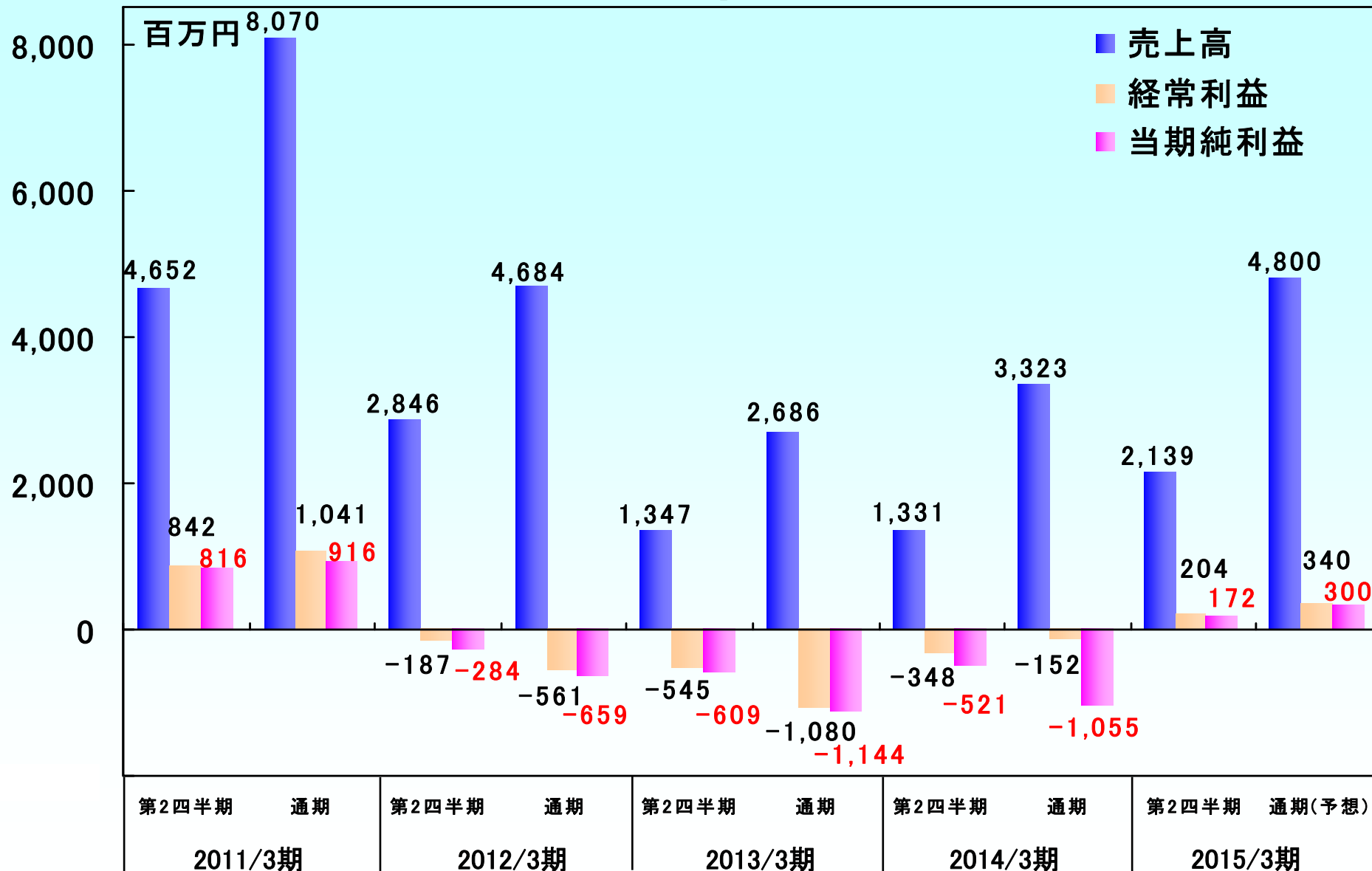




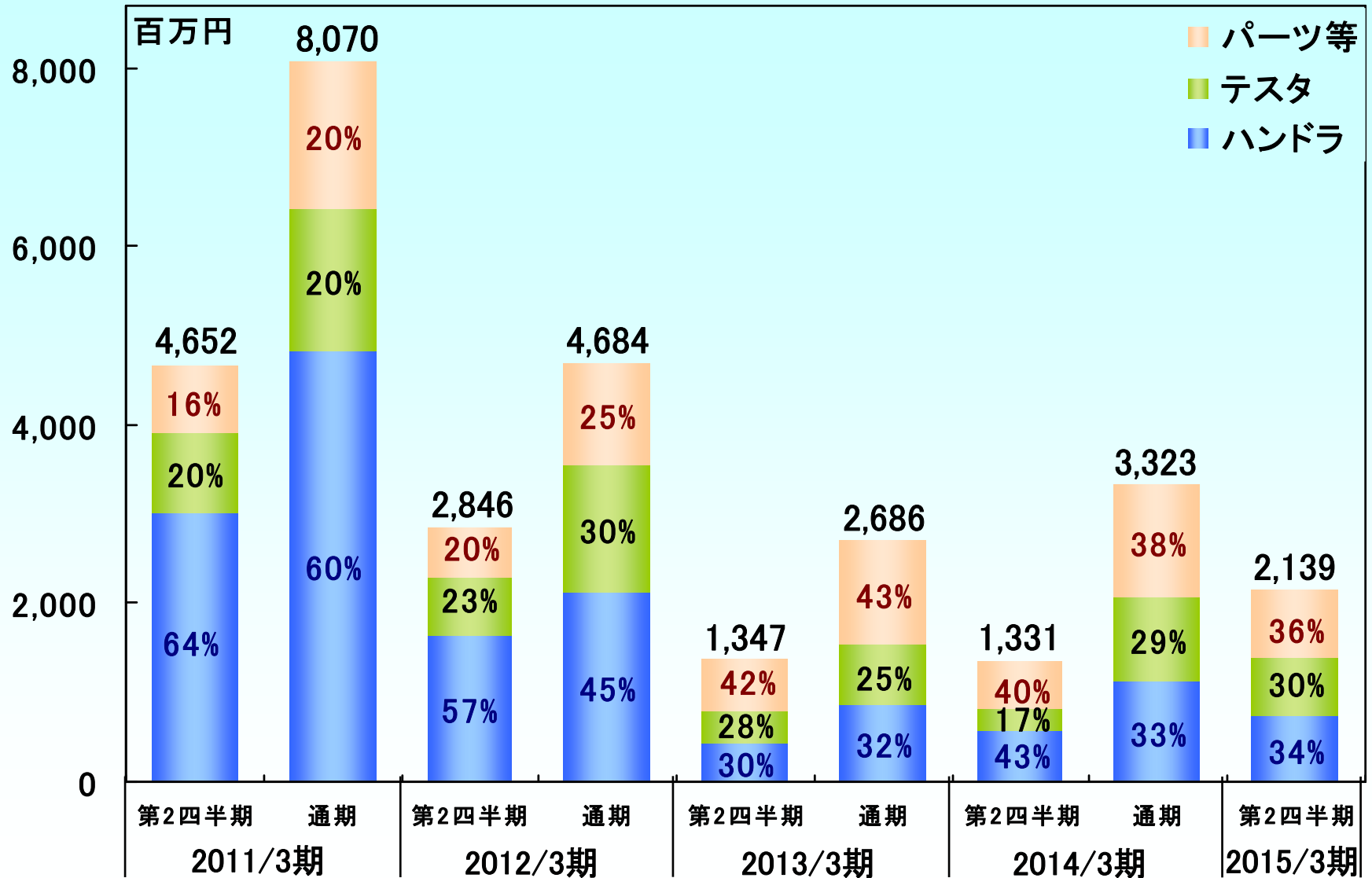
**2015年3月期
第2四半期
決算補足説明資料
(連結)**

2014年11月11日
株式会社テセック

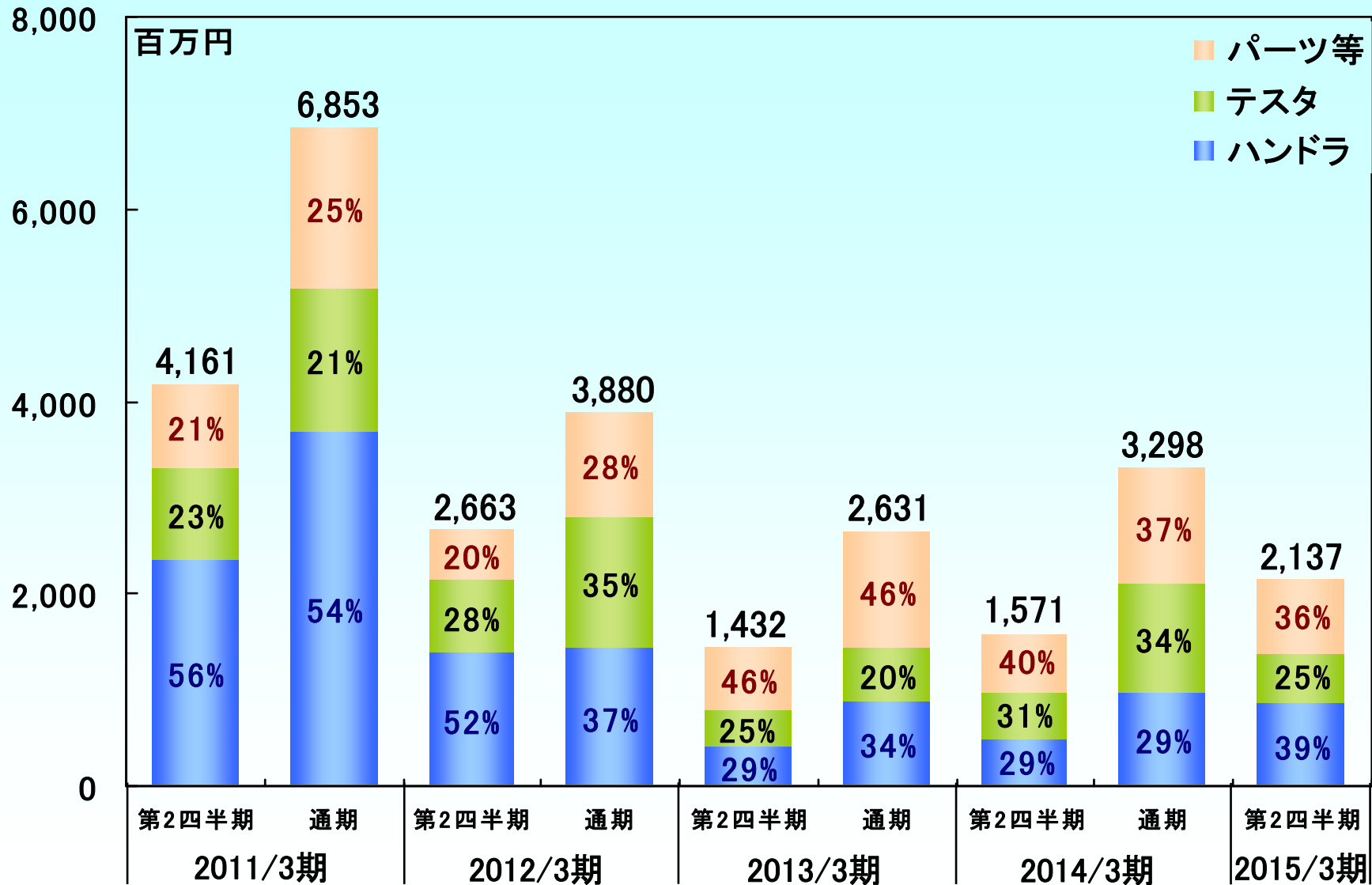
業績推移



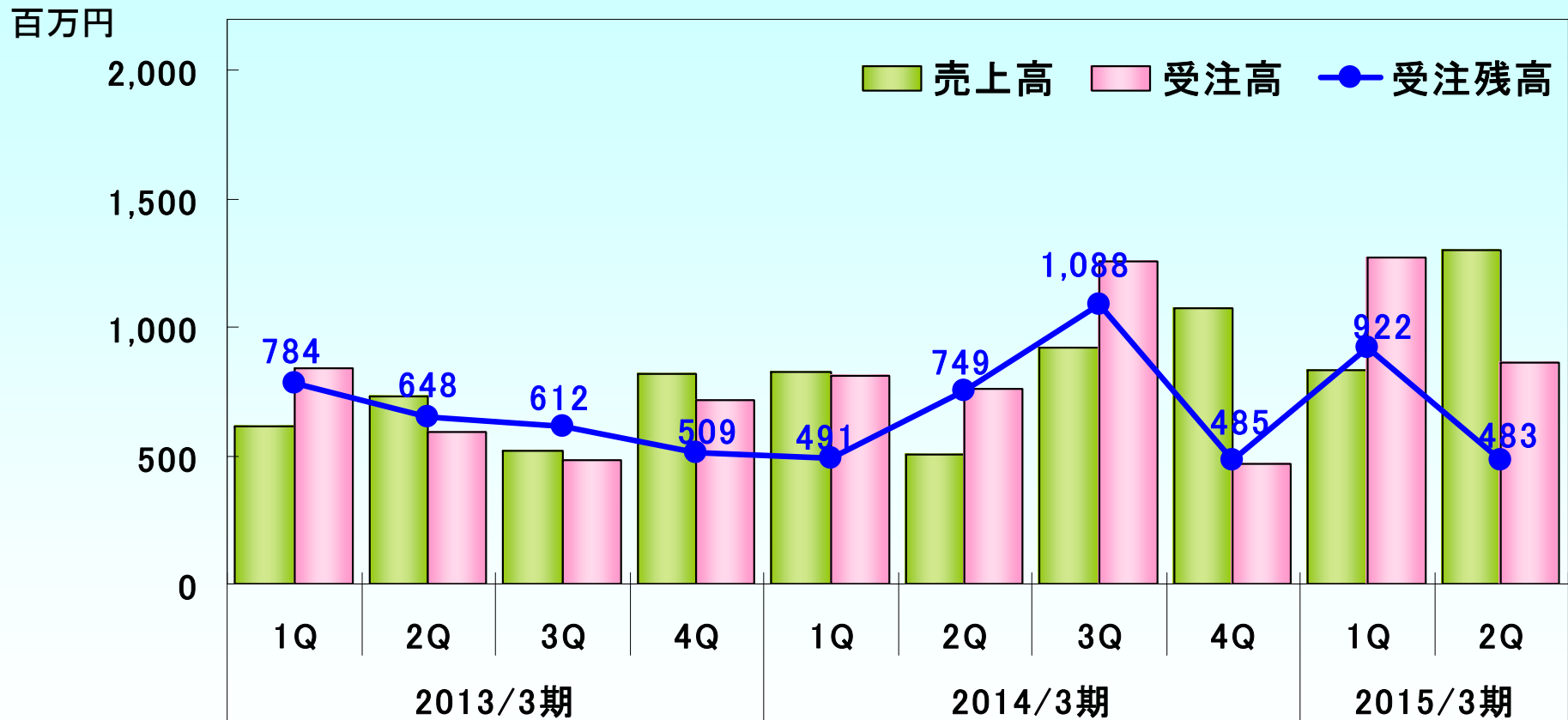
製品別売上高推移



製品別受注高推移



受注高・売上高の推移



貸借対照表

百万円

10,000

5,000

0

9,237

現預金
2,210

売掛金
1,345

たな卸資産
1,249

その他流動資産
258

有形・無形
固定資産
1,736

投資他
2,439

9,542

2,271

1,510

1,029

572

1,716

2,443

流動負債 456
固定負債 160

純資産
8,620

485
179

8,877

2014/3月期

2015/3月期
第2四半期

2014/3月期

2015/3月期
第2四半期

資産の部

負債・純資産の部

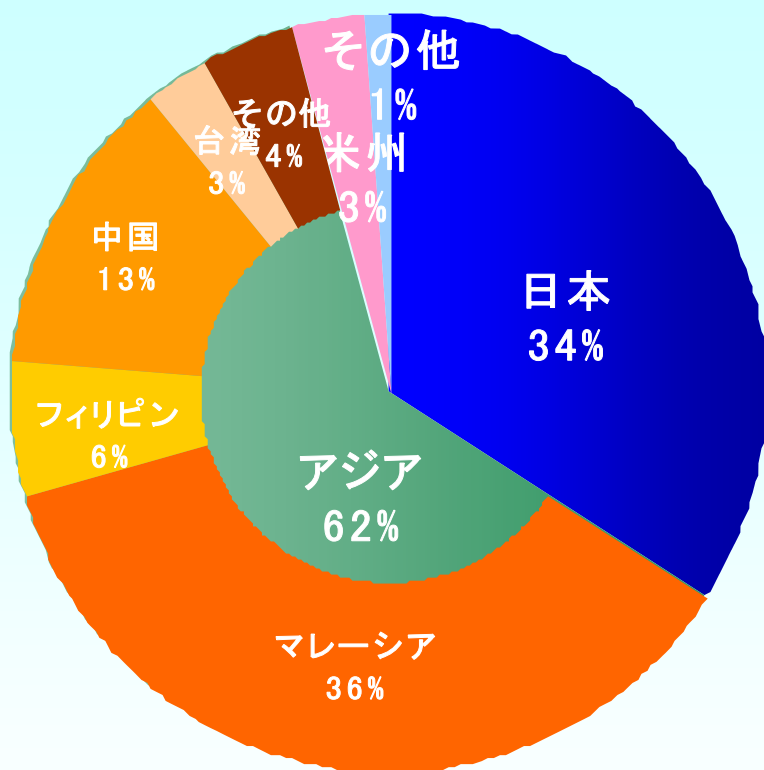


2015年3月期 業績予想

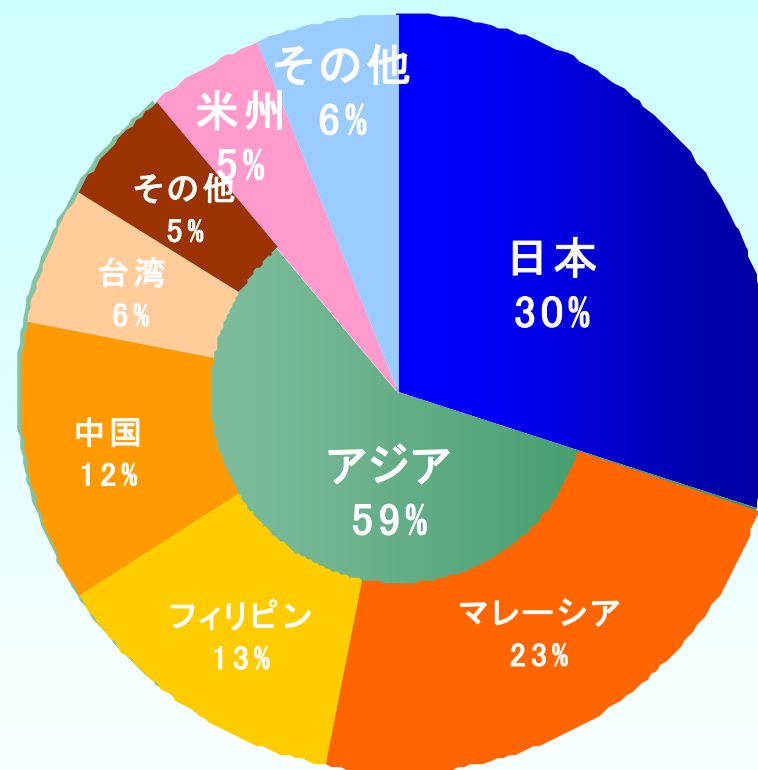
(単位:百万円)

| | 2014年3月期 | | 2015年3月期(予想) | | | | |
|-------|------------|--------|---------------|--------|-------|--------|------------|
| | 通期 (実績) | | 第2四半期 (実績) | | 通期 | | 対前年 増減率 |
| | | 百分比 | | 百分比 | | 百分比 | |
| 売上高 | 3,323 | 100.0% | 2,139 | 100.0% | 4,800 | 100.0% | |
| ハンドラ | 1,111 | 33.4% | 725 | 33.9% | 2,300 | 47.9% | +106.9% |
| テスト | 953 | 28.7% | 652 | 30.5% | 1,200 | 25.0% | +25.8% |
| パーツ等 | 1,257 | 37.9% | 761 | 35.6% | 1,300 | 27.1% | +3.3% |
| 売上原価 | 2,459 | 74.0% | 1,473 | 68.9% | 3,000 | 62.5% | +22.0% |
| 販管費 | 1,254 | 37.7% | 594 | 27.8% | 1,500 | 31.2% | +19.6% |
| 研究開発費 | 224 | 6.8% | 101 | 4.8% | 320 | 6.7% | +42.3% |
| 営業利益 | -390 | -11.7% | 71 | 3.3% | 300 | 6.3% | — |
| 経常利益 | -152 | -4.6% | 204 | 9.6% | 340 | 7.1% | — |
| 当期純利益 | -1,055 | -31.7% | 172 | 8.1% | 300 | 6.3% | — |

地域別売上構成予想



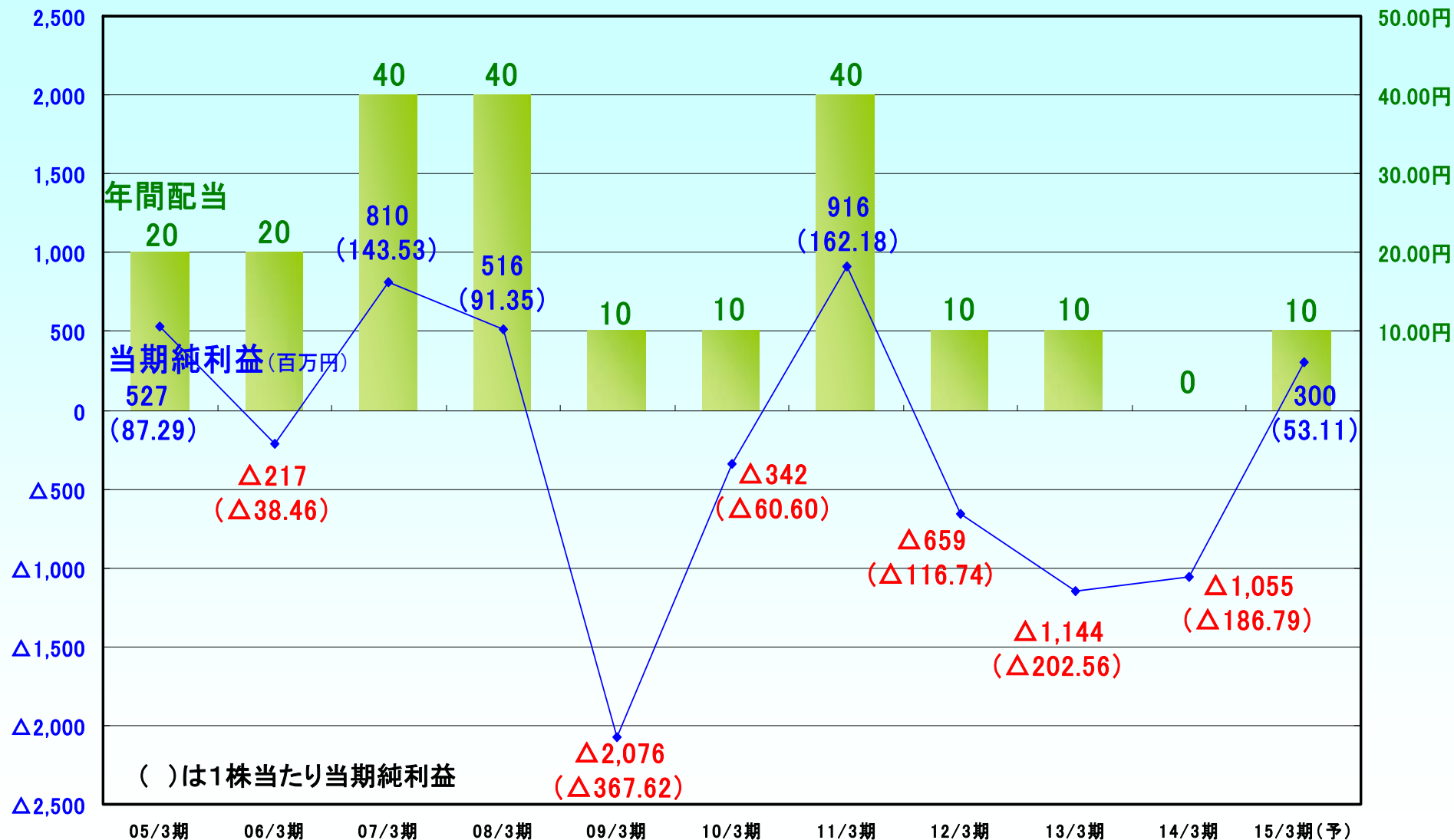
2014/3期 3,323百万円



2015/3期予想 4,800百万円



当期純利益と配当の推移



ご注意

本資料に記載されている業績見通し等の将来に関する記述は、当社が現在入手している情報及び合理的であると判断する一定の前提に基づいており、その達成を当社として約束する趣旨のものではありません。また、実際の業績等は様々な要因により大きく異なる可能性があります。